
Informationsveranstaltung „Hochwasser“



Feuerwehrgerätehaus Ottweiler
Dienstag, 14.01.2014

1. Begrüßung

2. Vorstellung der Hochwassergefahren- und –risikokarten Blies und Lautenbach

Herrn Harry Scheer,
Ministerium für Umwelt- und Verbraucherschutz

3. Möglichkeiten des baulichen Hochwasserschutzes

Herrn Michael Eiden,
Kompetenzzentrum Hochwassermanagement und Bauvorsorge der TU
Kaiserslautern



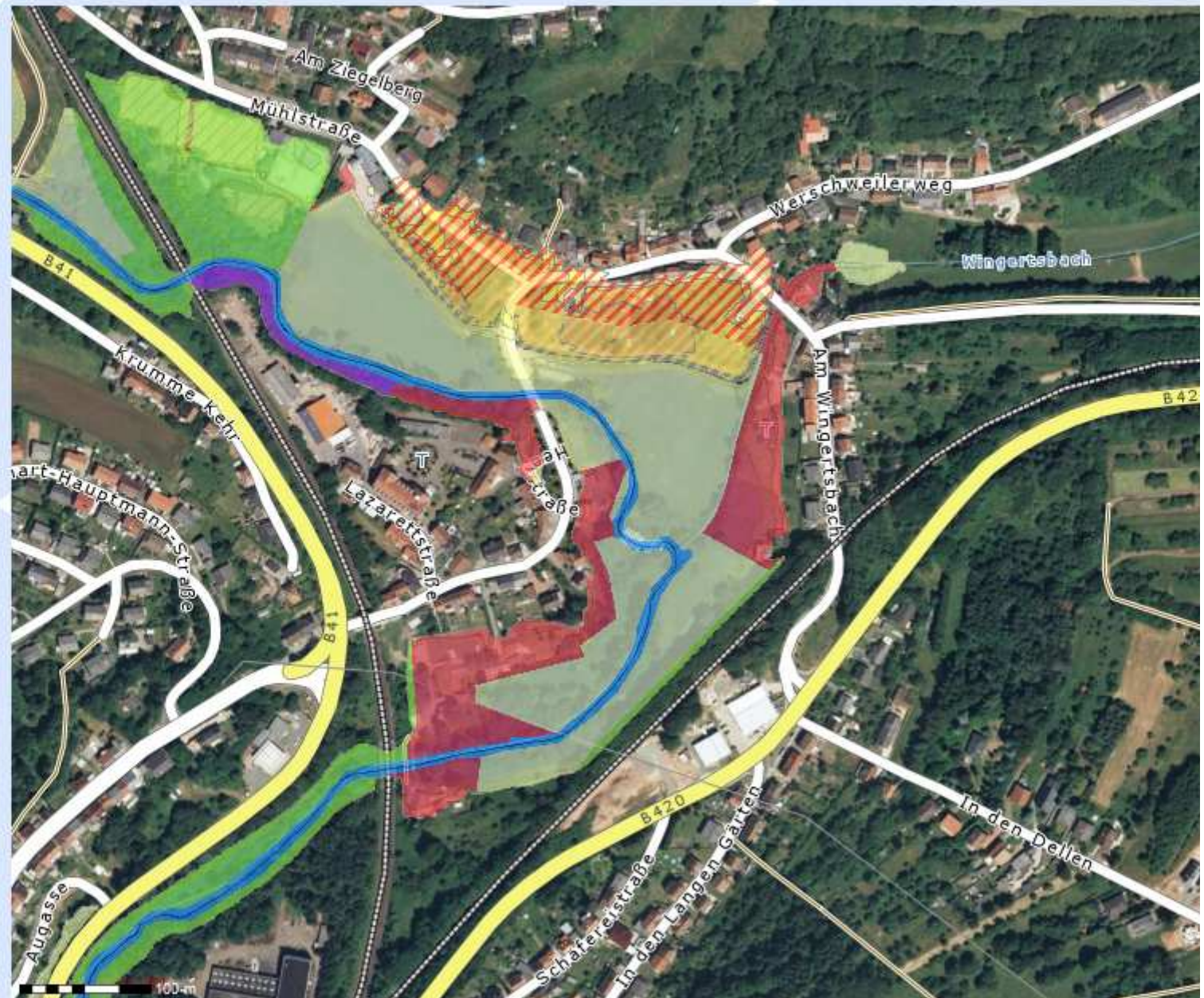
1 : 3416

Gauß-Krüger 2 (DHDN)

Kartenebenen

- SL DOP 2010
- SL_RELIEF
- Karte_SL
- Hochwasser
- Blatteinteil
- Hochwa:
- Hochwa:
- Gewaessi

Adresssuche
Flurstücksuche



HQ 100



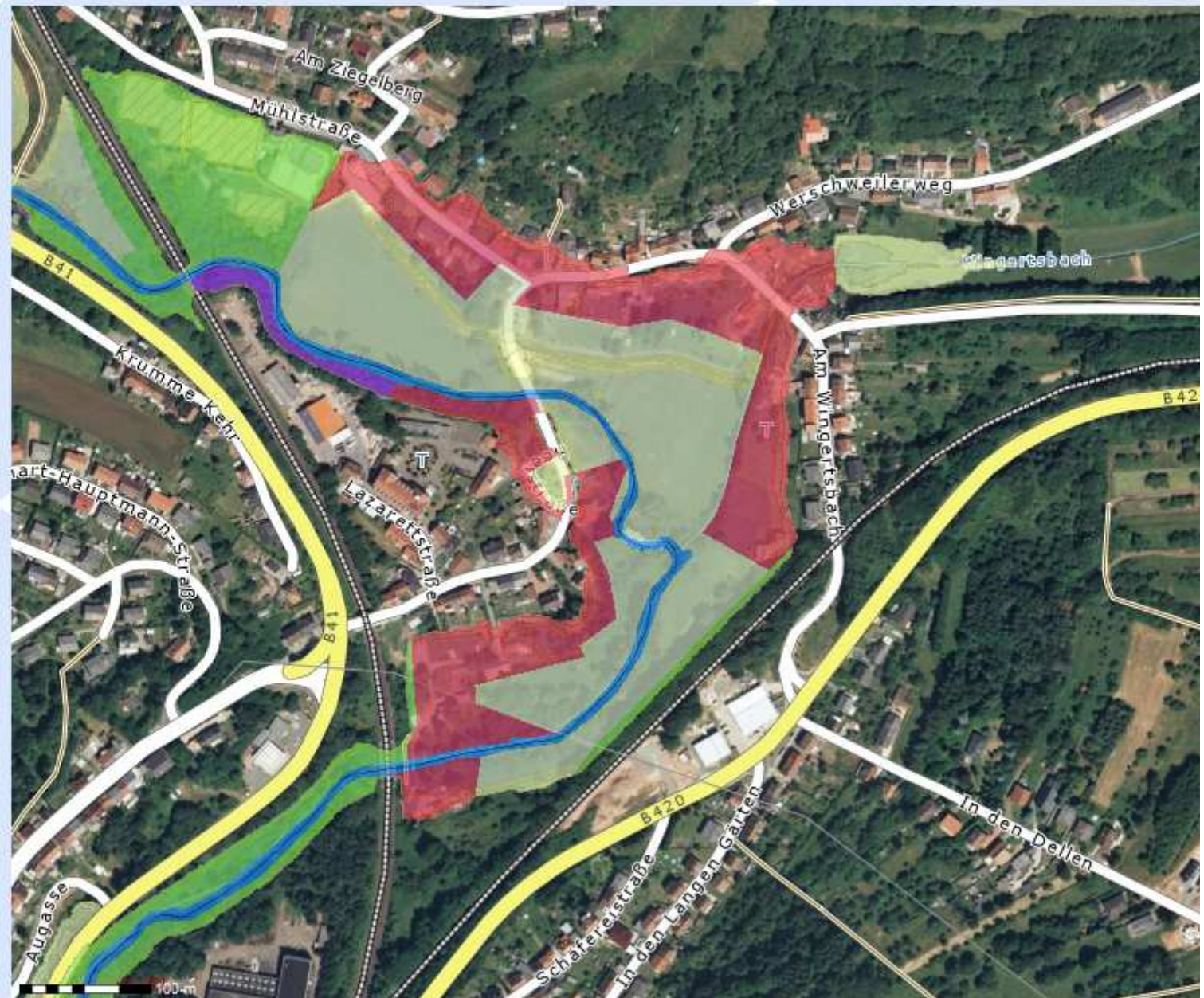
1 : 3416

Gauß-Krüger 2 (DHDN)

Kartenebenen

- SL DOP 2010
- SL_RELIEF
- Karte_SL
- Hochwasser
- Blatteinteil
- Hochwa:
- Hochwa:
- Gewaessi

Adresssuche
Flurstücksuche



HQ Extrem